



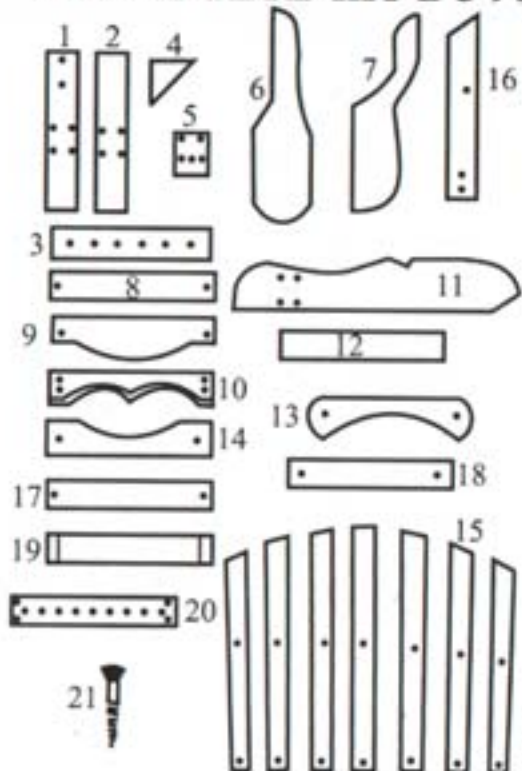
PHONE: (705) 386-0757
 FAX: (705) 386-0915
 TOLL FREE: 1-800-421-1406

BOX 509, SOUTH RIVER, ONTARIO P0A 1X0



TETE-A-TETE-KIT BC 900

KIT TETE-A-TETE- BC 900



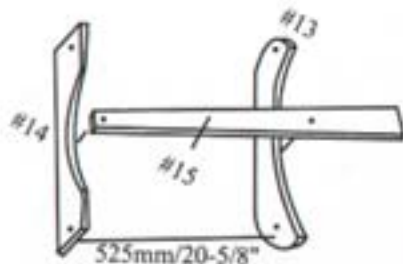
PARTS LIST

LISTE DES PIECES

| # | Description | Description des pièces | Qté. |
|----|-----------------------|---------------------------------|------|
| 1 | Outside Legs | Pied Extérieur (RO,LO) | 2 |
| 2 | Inside Leg Front | Pied Intérieur-avant (R1,L1) | 2 |
| 3 | Rear Tabletop Support | Support dessus de table arrière | 1 |
| 4 | Triangle | Triangle | 2 |
| 5 | Block | Bloc | 2 |
| 6 | Outside Arm | Bras Extérieur | 2 |
| 7 | Inside Arm | Bras Intérieur | 2 |
| 8 | Seat Slat | Planche-siège | 12 |
| 9 | Comfort Slat | Planche-confort | 2 |
| 10 | Front Slat | Planche avant | 2 |
| 11 | Side | Côté Extérieur (RO,LO,R1,L1) | 4 |
| 12 | Rear Shelf Support | Planche-support arrière | 1 |
| 13 | Canoe | Canoé | 2 |
| 14 | Bottom Back Support | Support dos inférieur | 2 |
| 15 | Back Slat | Planche-dos | 14 |
| 16 | Strut | Planche-support | 4 |
| 17 | Shelf Support | Planche-support | 1 |
| 18 | Shelf Slat | Planche-étagère | 5 |
| 19 | Routed Tabletop Slat | Planche-dessus de table | 2 |
| 20 | Tabletop Support | Support-dessus de table | 1 |
| 21 | Plated Screws | Vis | 154 |

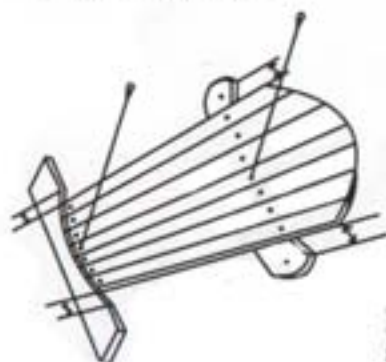
**REMEMBER TO USE WOOD GLUE ON ALL JOINTS
 NE PAS OUBLIER D'UTILISER DE LA COLLE SUR TOUS LES JOINTS**

Directions* *Mode d'emploi



1. Set Bottom Back Support (#14) and Canoe (#13) on a flat surface with curved side up. Arrange the 7 Back Slats (#15) on the supports (with the longest in the middle).

Poser le support dos inférieur et le canoé sur une surface plane avec la partie incurvée vers le haut. Organiser les 7 planches-dos sur les supports avec la planche la plus longue au milieu.



2. Push all the Slats together so that there is even spacing on each side of the Supports. Screw the centre Slat down using two screws.

Serrer toutes les planches les unes contre les autres pour qu'il y ait un même espace de chaque côté des supports. Visser la planche du milieu avec 2 vis.